



Dezembro de 2016

A precipitação total mensal ficou abaixo da média e foi destaque em dezembro/2016. Foi o 26º mês de dezembro mais seco da série. Ainda assim, o total de dias de chuva foi acima da média climatológica (23 dias, quando a média é 19 dias).

As temperaturas média, média máxima e média mínima ficaram acima das correspondentes médias climatológicas. A umidade relativa média mensal e a umidade relativa média mínima mensal ficaram abaixo da média climatológica. Foi observada a ocorrência de granizo, no dia 20 de dezembro.

Chuva	
Total Mensal (mm):	137,7 mm (média climatológica: 186,1mm) [recorde mensal de máximo: 386,4mm em dez/1996] [recorde mensal de mínimo: 49,2mm em dez/1963]
Posição no ranking:	26º mês de dezembro mais seco
Dia mais chuvoso:	10 de dezembro, com 27,7mm [recorde mensal: 111,5mm em 18 de dezembro de 1960]
Máxima altura horária (mm):	18,8mm, entre 16h-17h, dia 21 de dezembro. [recorde mensal: 65,4mm, entre 15h-16h, em 31 de dezembro de 2006]
Nº dias com chuva:	23 dias (média climatológica: 19 dias)
Temperatura	
Média mensal (°C):	22,3°C (média climatológica: 20,7°C)
Média máxima mensal (°C):	29,4°C (média climatológica: 26,5°C)
Média mínima mensal (°C):	17,7°C (média climatológica: 16,8°C)
Temperatura máxima diária registrada no mês (°C) :	35,0°C em 26 de dezembro [recorde mensal: 35,6°C em 07/12/1940 e em 27/12/2014]
Temperatura mínima diária registrada no mês (°C)	12,8°C em 16 de dezembro [recorde mensal: 9,1°C em 15 de dezembro de 1951]
Umidade Relativa	
Média mensal (%):	77,9% (média climatológica: 81,8%)
Média mínima mensal (%):	50,5% (média climatológica: 59,4%)
Menor valor registrado (%):	34%, dia 23 de dezembro [recorde mensal: 24% em 02/12/2007 e 09/12/2008]
Nº dias com UR<40%:	8 dias (média climatológica: 3 dias)
Fenômenos	
Nº dias com trovoada:	14 dias (média climatológica: 11 dias)
Nº dias com garoa:	7 dias (média climatológica: 9 dias)
Nº dias com orvalho:	13 dias (média climatológica: 8 dias)
Nº dias com granizo:	1 dia (média climatológica: 0 dia)
Nº dias com nevoeiro:	1 dia (média climatológica: 5 dias)
Nº dias com geada:	0 dias (média climatológica: 0 dia)
Radiação	
Nº horas de brilho solar	194,1 h (média climatológica: 148,5h) [recorde mensal de máximo: 222,3h em dez/1958] [recorde mensal de mínimo: 66,5h em dez/1982]
Vento	
Maior rajada horária (m/s):	15 m/s NE (20 de dezembro, por volta de 15h40min)



A seguir, gráficos de precipitação, temperatura e umidade relativa dos últimos 12 meses, com destaque para dezembro/2016:

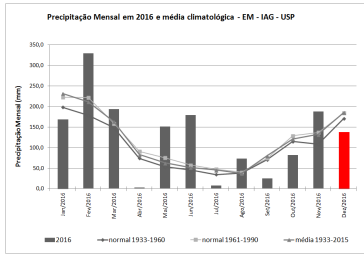


Figura 1: Precipitação mensal em 2016, médias e normais climatológicas.

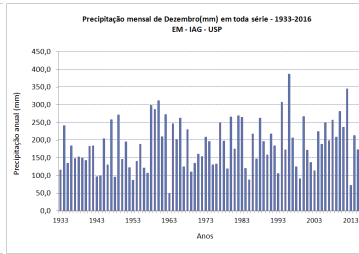


Figura 2: Precipitação mensal em dezembro de 1933 a 2016.

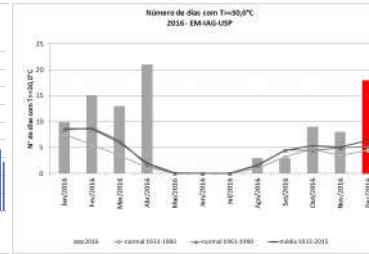


Figura 3: Número de dias com T>=30,0°C.

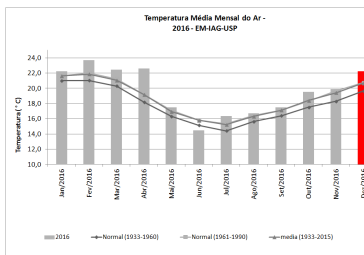


Figura 4: Temperatura média mensal em 2016, médias e normais climatológicas.

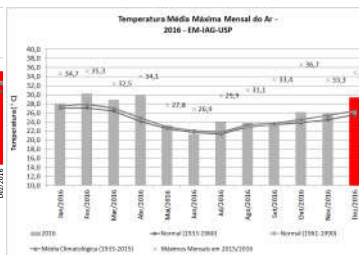


Figura 5: Temperaturas médias máximas e máximas mensais em 2016, além de médias e normais climatológicas.

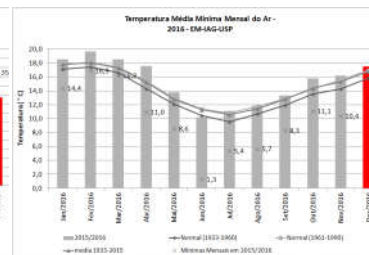


Figura 6: Temperaturas médias mínimas e mínimas mensais em 2016, além de médias e normais climatológicas.

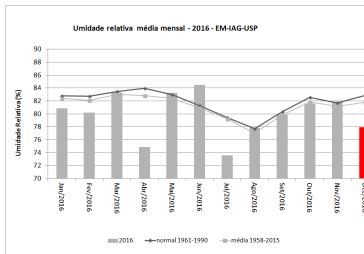


Figura 7: Umidade relativa média mensal em 2016, médias e normais climatológicas.

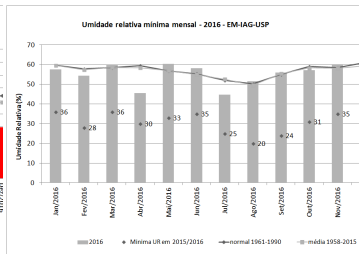


Figura 8: Umidade relativa média mínima mensal e mínimas mensais em 2016, além de médias e normais climatológicas.

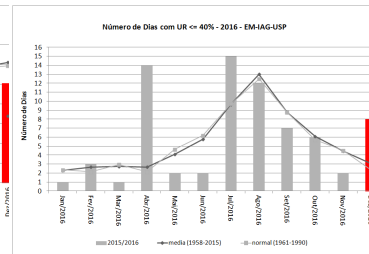


Figura 9: Número mensal de dias com UR<=40% em 2016, médias e normais climatológicas.