

Fevereiro de 2016

Fevereiro/2016 foi um mês chuvoso, tendo sido o sétimo mês de Fevereiro mais chuvoso desde 1933. Entretanto, o número de dias com chuva ficou muito próximo da média climatológica, o que indica a ocorrência de diversos episódios de chuva intensa. O número de dias com trovoadas ficou acima da climatologia, mas a ocorrência de granizo foi observada somente no dia 05 de fevereiro.

Também foi um mês quente, com temperatura média mensal, média máxima mensal e média mínima mensal acima das médias climatológicas. O calor refletiu na umidade relativa média e média mínima, que ficaram abaixo das correspondentes médias climatológicas.

Chuva	
Total Mensal (mm):	330,1 mm (média climatológica: 211,7mm) [recorde mensal: 430,5 em fev/1995]
Posição no ranking:	7° mês de Fevereiro mais chuvoso
Dia mais chuvoso:	15 de fevereiro, com 74,2mm [recorde mensal: 131,6mm em 25 de fevereiro de 1971]
Máxima altura horária (mm):	45,1mm, das 14h-15h, dia 15 de fevereiro.
N° dias com chuva:	20 dias (média climatológica: 19 dias)
Temperatura	
Média mensal (°C):	23,7°C (média climatológica: 22,7mm)
Média máxima mensal (°C):	30,3°C (média climatológica: 27,9mm)
Média mínima mensal (°C):	19,6°C (média climatológica: 18,0mm)
Temperatura máxima mensal (°C):	35,3°C em 1 de fevereiro [recorde mensal: 36,1°C em 01 de fevereiro de 2014]
Temperatura mínima mensal (°C):	16,9°C em 12 de fevereiro
Umidade Relativa	
Média mensal (%):	80,2% (média climatológica: 82,1%)
Média mínima mensal (%):	54,4% (média climatológica: 57,3%)
Menor valor registrado (%):	28%, dia 1 de fevereiro.
N° dias com UR<40%:	3 dias (média climatológica: 3 dias)
Fenômenos	
N° dias com trovoadas:	15 dias (média climatológica: 14 dias)
N° dias com garoa:	10 dias (média climatológica: 6 dias)
N° dias com orvalho:	13 dias (média climatológica: 10 dias)
N° dias com granizo:	1 dia (média climatológica: 1 dia)
N° dias com nevoeiro:	0 dia (média climatológica: 6 dias)
Radiação	
N° horas de brilho solar	150,2 h (média climatológica: 146,4h)
Vento	
Maior rajada horária (m/s):	12 m/s NW (27 de fevereiro, por volta de 10h55min)

A seguir, gráficos de precipitação, temperatura e umidade relativa dos últimos 12 meses, com destaque para Fevereiro/2016:

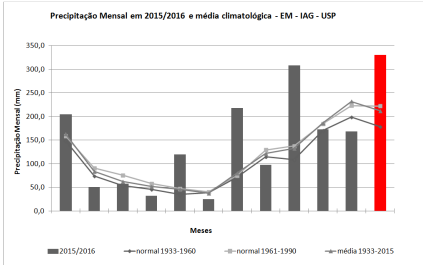


Figura 1: Precipitação Mensal em 2015/2016, médias e normais climatológicas.

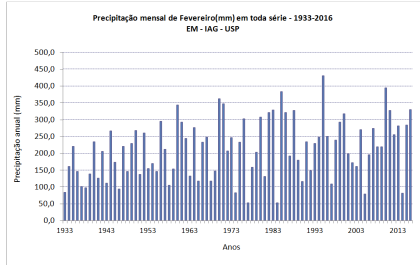


Figura 2: Precipitação mensal em Fevereiro de 1933 a 2016.

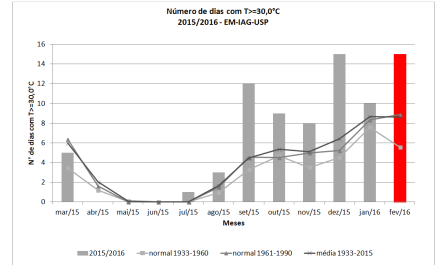


Figura 3: Número de dias com T>=30,0°C.

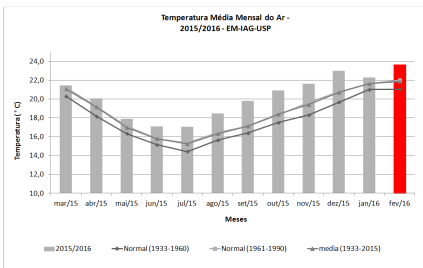


Figura 4: Temperatura média mensal em 2015/2016, médias e normais climatológicas.

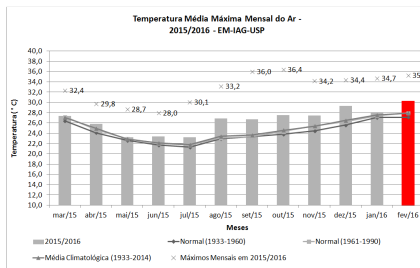


Figura 5: Temperaturas médias máximas e máximas mensais em 2015/2016, além de médias e normais climatológicas.

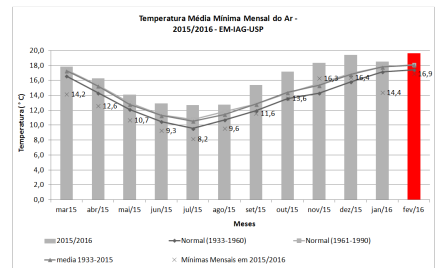


Figura 6: Temperaturas médias mínimas e mínimas mensais em 2015/2016, além de médias e normais climatológicas.

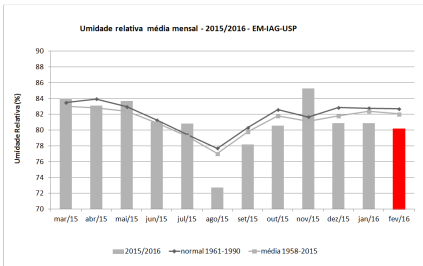


Figura 7: Umidade relativa média mensal em 2015/2016, médias e normais climatológicas.

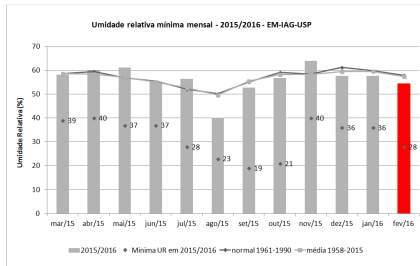


Figura 8: Umidade relativa média mínima mensal e mínimas mensais em 2015/2016, além de médias e normais climatológicas.

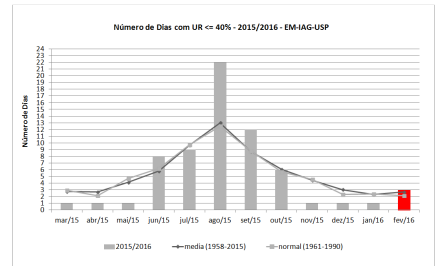


Figura 9: Número mensal de dias com UR<=40% em 2015/2016, médias e normais climatológicas.