



## Julho de 2016

A precipitação total mensal abaixo da média foi o maior destaque de Julho/2016. Foi o 11º mês de Julho mais seco da série, com total acumulado cerca de seis vezes menor que a média climatológica. Além disso, foi registrado apenas 1 dia com chuva, sendo a média climatológica de 11 dias.

As temperaturas média, média máxima e média mínima ficaram acima das correspondentes médias climatológicas. Também foi um mês com vários dias de baixa umidade relativa: foram registrados 15 dias com umidade relativa menor do que 40%, quando a média é de 10 dias com essa característica.

<b>Chuva</b>	
<b>Total Mensal (mm):</b>	7,4 mm (média climatológica: 45,4mm) [recorde mensal de máximo: 206,9mm em Jul/1989] [recorde mensal de mínimo: 0,4mm em Jul/2008]
<b>Posição no ranking:</b>	11º mês de Julho mais seco
<b>Dia mais chuvoso:</b>	16 de Julho, com 7,4mm [recorde mensal: 73,8mm em 11 de Julho de 2009]
<b>Máxima altura horária (mm):</b>	2,2mm, das 13h às 14h, dia 16 de Julho.
<b>Nº dias com chuva:</b>	1 dia (média climatológica: 11 dias)
<b>Temperatura</b>	
<b>Média mensal (°C):</b>	16,3°C (média climatológica: 15,2°C)
<b>Média máxima mensal (°C):</b>	24,0°C (média climatológica: 21,8°C)
<b>Média mínima mensal (°C):</b>	11,1°C (média climatológica: 10,5°C)
<b>Temperatura máxima mensal (°C):</b>	29,9°C em 15 de Julho [recorde mensal: 30,2°C em 25 de Julho de 2002]
<b>Temperatura mínima mensal (°C):</b>	5,4°C em 8 de Julho [recorde mensal: -1,2°C em 6 e 12 de Julho de 1942]
<b>Umidade Relativa</b>	
<b>Média mensal (%):</b>	73,6% (média climatológica: 79,2%)
<b>Média mínima mensal (%):</b>	44,8% (média climatológica: 52,5%)
<b>Menor valor registrado (%):</b>	25%, dia 7 de Julho [recorde mensal: 20% em 09 de Julho de 1985]
<b>Nº dias com UR&lt;40%:</b>	15 dias (média climatológica: 10 dias)
<b>Fenômenos</b>	
<b>Nº dias com trovoada:</b>	0 dias (média climatológica: 2 dias)
<b>Nº dias com garoa:</b>	1 dia (média climatológica: 6 dias)
<b>Nº dias com orvalho:</b>	20 dias (média climatológica: 15 dias)
<b>Nº dias com granizo:</b>	0 dia (média climatológica: 0 dia)
<b>Nº dias com nevoeiro:</b>	9 dias (média climatológica: 15 dias)
<b>Nº dias com geada:</b>	0 dias (média climatológica: 0 dia)
<b>Radiação</b>	
<b>Nº horas de brilho solar</b>	213,3 h (média climatológica: 172,8h) [recorde mensal de máximo: 245,0h em Jul/2008] [recorde mensal de mínimo: 102,5h em Jul/2009]
<b>Vento</b>	
<b>Maior rajada horária (m/s):</b>	13 m/s NW (16 de Julho, por volta de 14h30min)



A seguir, gráficos de precipitação, temperatura e umidade relativa dos últimos 12 meses, com destaque para Julho/2016:

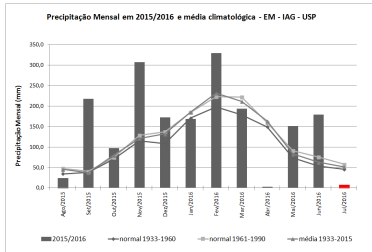


Figura 1: Precipitação mensal em 2015/2016, médias e normais climatológicas.

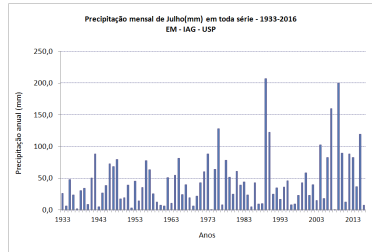


Figura 2: Precipitação mensal em Julho de 1933 a 2016.

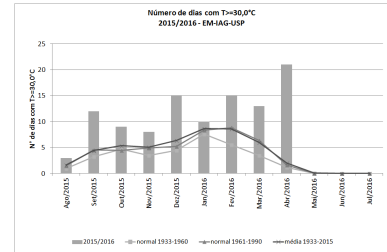


Figura 3: Número de dias com T>=30,0°C.

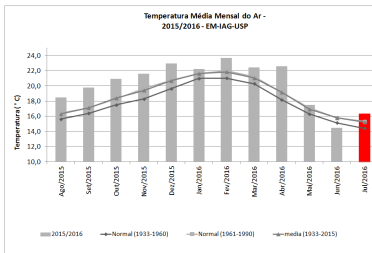


Figura 4: Temperatura média mensal em 2015/2016, médias e normais climatológicas.

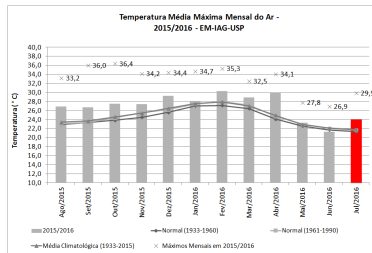


Figura 5: Temperaturas médias máximas e máximas mensais em 2015/2016, além de médias e normais climatológicas.

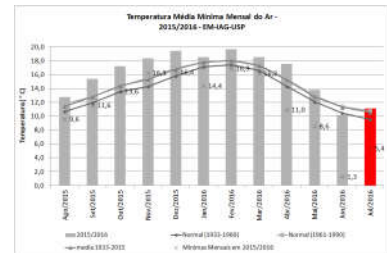


Figura 6: Temperaturas médias mínimas e mínimas mensais em 2015/2016, além de médias e normais climatológicas.

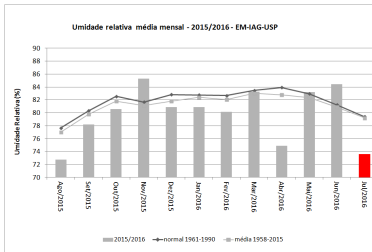


Figura 7: Umidade relativa média mensal em 2015/2016, médias e normais climatológicas.

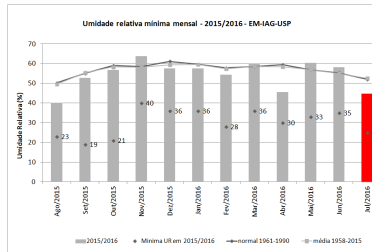


Figura 8: Umidade relativa média mínima mensal e mínimas mensais em 2015/2016, além de médias e normais climatológicas.

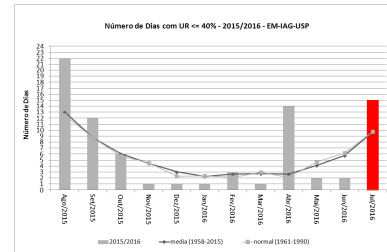


Figura 9: Número mensal de dias com UR<=40% em 2015/2016, médias e normais climatológicas.