



## Junho de 2016

A precipitação total mensal acima da média e as baixas temperaturas foram os maiores destaques de Junho/2016. Foi o 6º mês de junho mais chuvoso da série, com total acumulado quase três vezes e meia superior à média climatológica. No entanto, a quantidade de dias com chuva ficou apenas 2 dias acima da média climatológica, o que indica totais diários significativos. A chuva ficou concentrada na primeira semana do mês, conforme noticiado no portal do IAG<sup>1</sup>.

As temperaturas média, média máxima e média mínima ficaram abaixo das correspondentes médias climatológicas. A temperatura média de Junho/2016 (14,5°C) é a 7ª menor de todos os meses de junho, desde 1933, igualando-se as temperaturas médias registradas nos anos de 1941, 1942 e 1968. A temperatura mínima observada na manhã de 13/06/2016 foi 1,3°C, sendo a menor temperatura já registrada neste ano e a menor temperatura registrada desde 2001<sup>2</sup>. Foram registrados 3 dias com geada, fenômeno que não era registrado na EM-IAG-USP desde 2012.

<b>Chuva</b>	
<b>Total Mensal (mm):</b>	<b>180,1 mm (média climatológica: 52,0mm)</b> [recorde mensal de máximo: 224,5mm em Jun/1983] [recorde mensal de mínimo: 0,8mm em Jun/1948]
<b>Posição no ranking:</b>	6º mês de Junho mais chuvoso
<b>Dia mais chuvoso:</b>	6 de Junho, com 64,2mm [recorde mensal: 78,8mm em 14 de Junho de 1987]
<b>Máxima altura horária (mm):</b>	21,0mm, das 17h à 18h, dia 6 de Junho.
<b>Nº dias com chuva:</b>	<b>14 dias (média climatológica: 12 dias)</b>
<b>Temperatura</b>	
<b>Média mensal (°C):</b>	<b>14,5°C (média climatológica: 15,8°C)</b>
<b>Média máxima mensal (°C):</b>	<b>21,3°C (média climatológica: 22,1°C)</b>
<b>Média mínima mensal (°C):</b>	<b>10,2°C (média climatológica: 11,3°C)</b>
<b>Temperatura máxima mensal (°C):</b>	26,9°C em 17 de Junho [recorde mensal: 29,3°C em 29 de Junho de 1973]
<b>Temperatura mínima mensal (°C):</b>	1,3°C em 13 de Junho [recorde mensal: -0,5°C em 20 de Junho de 1942]
<b>Umidade Relativa</b>	
<b>Média mensal (%):</b>	<b>84,5% (média climatológica: 80,9%)</b>
<b>Média mínima mensal (%):</b>	<b>58,2% (média climatológica: 55,0%)</b>
<b>Menor valor registrado (%):</b>	35%, dia 12 de Junho [recorde mensal: 23% em 24 de Junho de 1972]
<b>Nº dias com UR&lt;40%:</b>	<b>2 dias (média climatológica: 6 dias)</b>
<b>Fenômenos</b>	
<b>Nº dias com trovoada:</b>	<b>6 dias (média climatológica: 2 dias)</b>
<b>Nº dias com garoa:</b>	<b>10 dias (média climatológica: 5 dias)</b>
<b>Nº dias com orvalho:</b>	<b>14 dias (média climatológica: 15 dias)</b>
<b>Nº dias com granizo:</b>	0 dia (média climatológica: 0 dia)
<b>Nº dias com nevoeiro:</b>	<b>11 dias (média climatológica: 15 dias)</b>
<b>Nº dias com geada:</b>	<b>3 dias (média climatológica: 1 dia)</b>
<b>Radiação</b>	
<b>Nº horas de brilho solar</b>	<b>160,3 h (média climatológica: 159,5h)</b> [recorde mensal de máximo: 218,3h em Jun/1948] [recorde mensal de mínimo: 91,9h em Jun/1983]
<b>Vento</b>	
<b>Maior rajada horária (m/s):</b>	9 m/s ENE (14 de Junho, por volta de 10h07min)

<sup>1</sup> <http://www.iag.usp.br/noticia/estacao-meteorologica-chuvas-intensas-junho-2016>

<sup>2</sup> <http://www.iag.usp.br/noticia/estacao-meteorologica-menor-temperatura-2016-06-13>



A seguir, gráficos de precipitação, temperatura e umidade relativa dos últimos 12 meses, com destaque para Junho/2016:

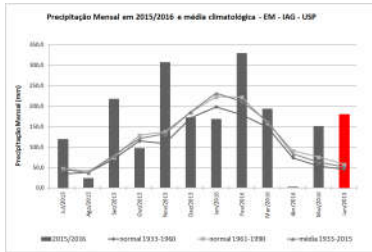


Figura 1: Precipitação mensal em 2015/2016, médias e normais climatológicas.

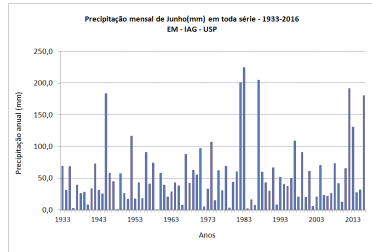


Figura 2: Precipitação mensal em Junho de 1933 a 2016.

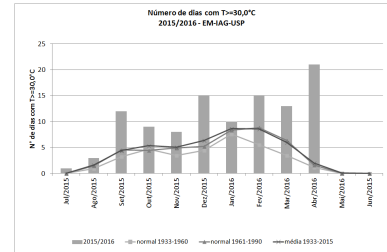


Figura 3: Número de dias com  $T \geq 30,0^{\circ}\text{C}$ .

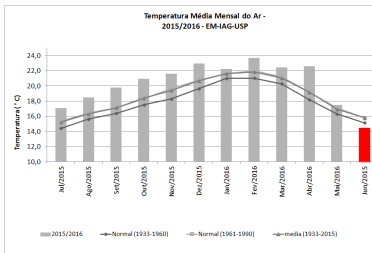


Figura 4: Temperatura média mensal em 2015/2016, médias e normais climatológicas.

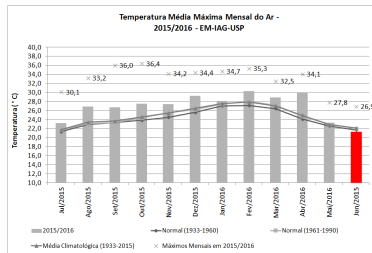


Figura 5: Temperaturas médias máximas e máximas mensais em 2015/2016, além de médias e normais climatológicas.

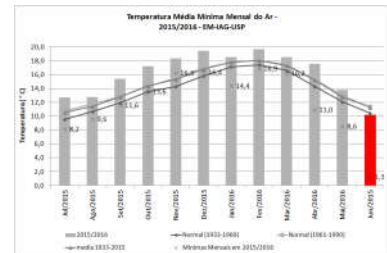


Figura 6: Temperaturas médias mínimas e mínimas mensais em 2015/2016, além de médias e normais climatológicas.

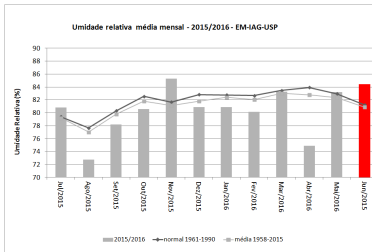


Figura 7: Umidade relativa média mensal em 2015/2016, médias e normais climatológicas.

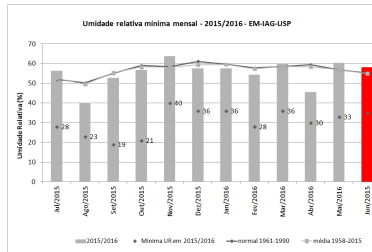


Figura 8: Umidade relativa média mínima mensal e mínimas mensais em 2015/2016, além de médias e normais climatológicas.

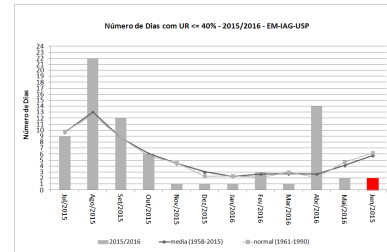


Figura 9: Número mensal de dias com  $UR \leq 40\%$  em 2015/2016, médias e normais climatológicas.