



Junho de 2017

O maior destaque de junho/2017 foi a chuva. Foi observado um total de 102,0mm de precipitação, que corresponde a quase o dobro da média climatológica (53,5mm). Foi o 80º mês de junho mais chuvoso da série (do mais seco ao mais chuvoso).

As temperaturas média, média máxima e média mínima, mensais, ficaram 1º C acima das correspondentes médias climatológicas. A umidade relativa média e a umidade relativa média mínima também ficaram acima de suas médias climatológicas. Ao longo do mês, foram observados 5 dias com umidade relativa abaixo de 40% (a média é de 6 dias com essa característica).

<u>Chuva</u>	
Total Mensal (mm):	102,0mm (média climatológica 53,5mm) [recorde mensal de máximo: 224,5mm em junho/1983] [recorde mensal de mínimo: 0,8mm em junho/1948]
Posição no ranking:	80º (do menos para o mais chuvoso)
Dia mais chuvoso:	6 de junho, com 35,1mm [recorde mensal: 78,8mm, em 14 de junho de 1987]
Máxima altura horária (mm):	17,5mm, das 4h-5h, de 7 de junho [recorde mensal: 28,0mm, 3h-4h, em 26 de junho de 1982]
Nº dias com chuva:	16 dias (média climatológica: 12 dias)
<u>Temperatura</u>	
Média mensal (°C):	16,8°C (média climatológica: 15,8°C)
Média máxima mensal (°C):	23,2°C (média climatológica: 22,1°C)
Média mínima mensal (°C):	12,3°C (média climatológica: 11,3°C)
Temperatura máxima diária registrada no mês (°C) :	28,7°C em 4 de junho [recorde mensal: 29,3°C, em 29 de junho de 1972]
Temperatura mínima diária registrada no mês (°C)	5,6°C em 11 de junho [recorde mensal: -0,5°C, em 20 de junho de 1942]
<u>Umidade Relativa</u>	
Média mensal (%):	81,3% (média climatológica: 81,0%)
Média mínima mensal (%):	55,7% (média climatológica: 55,1%)
Menor valor registrado (%):	36%, em 11 de junho [recorde mensal: 23%, em 24 de junho de 1972]
Nº dias com UR<40%:	5 dias (6 dias)
<u>Fenômenos</u>	
Nº dias com trovoada:	1 dia (média climatológica: 2 dias)
Nº dias com garoa:	4 dias (média climatológica: 5 dias)
Nº dias com orvalho:	24 dias (média climatológica: 15 dias)
Nº dias com granizo:	0 dia (0 dia)
Nº dias com nevoeiro:	8 dias (média climatológica: 15 dias)
Nº dias com geada:	0 dia (0 dia)
<u>Radiação</u>	
Nº horas de brilho solar	174,6h (média climatológica: 159,5h)
<u>Vento</u>	
Maior rajada horária (m/s):	12 m/s NW, dia 1 de junho, por volta de 14h15min



A seguir, gráficos de precipitação, temperatura e umidade relativa dos últimos 12 meses, com destaque para junho/2017:

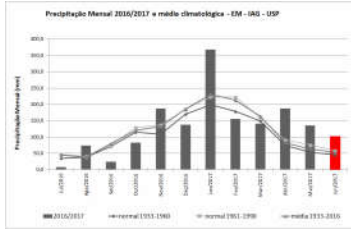


Figura 1: Precipitação mensal de julho de 2016 a junho de 2017, além de médias e normais climatológicas.

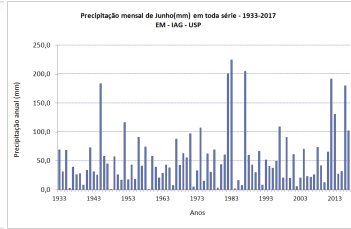


Figura 2: Precipitação mensal em junho de 1933 a 2017.

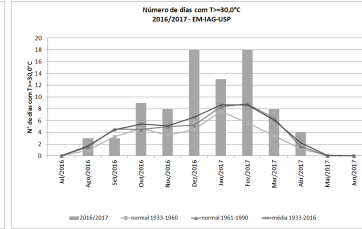


Figura 3: Número de dias com $T \geq 30,0^{\circ}\text{C}$ de julho de 2016 a junho de 2017, além de médias e normais climatológicas.

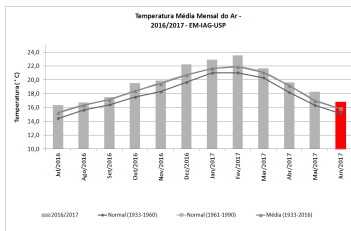


Figura 4: Temperatura média de julho de 2016 a junho de 2017, além de médias e normais climatológicas.



Figura 5: Valores médios mensais de temperatura máxima e valor máximo registrado da temperatura do ar em cada mês, de julho de 2016 a junho de 2017, além de médias e normais climatológicas.

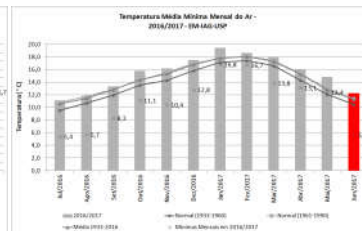


Figura 6: Valores médios mensais de temperatura mínima e valor mínimo registrado da temperatura do ar em cada mês, de julho de 2016 a junho de 2017, além de médias e normais climatológicas.

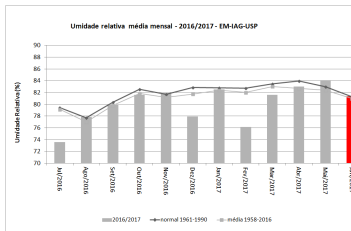


Figura 7: Umidade relativa média mensal de julho de 2016 a junho de 2017, além de médias e normais climatológicas.

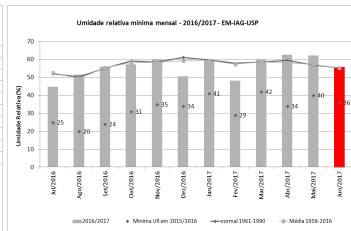


Figura 8: Médias mensais da umidade relativa mínima e valores mínimos mensais de umidade relativa de julho de 2016 a junho de 2017, além de médias e normais climatológicas.

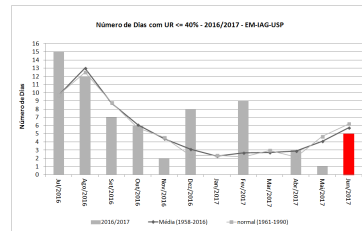


Figura 9: Número mensal de dias com $UR \leq 40\%$ de julho de 2016 a junho de 2017, além de médias e normais climatológicas.