



Maio de 2016

A precipitação total mensal foi o maior destaque de Maio/2016. Foi o 7º mês de maio mais chuvoso da série, com total acumulado quase duas vezes e meia superior à média climatológica. No entanto, a quantidade de dias com chuva ficou apenas 1 dia acima da média climatológica, o que indica totais diários significativos.

As temperaturas média, média máxima e média mínima ficaram ligeiramente acima das respectivas médias climatológicas, com destaque para a temperatura mínima, que ficou 1,0°C acima da média climatológica. Os valores de umidade relativa média e média mínima também ficaram ligeiramente acima da média climatológica.

Chuva	
Total Mensal (mm):	151,5 mm (média climatológica: 62,7mm) [recorde mensal de máximo: 246,3mm em Mai/1987] [recorde mensal de mínimo: 3,1mm em Mai/1943]
Posição no ranking:	7º mês de Maio mais chuvoso
Dia mais chuvoso:	21 de Maio, com 49,2mm [recorde mensal: 96,3mm em 24 de Maio de 2005]
Máxima altura horária (mm):	20,0mm, das 00h à 01h, dia 21 de Maio.
Nº dias com chuva:	15 dias (média climatológica: 14 dias)
Temperatura	
Média mensal (°C):	17,5°C (média climatológica: 17,0°C)
Média máxima mensal (°C):	23,3°C (média climatológica: 22,9°C)
Média mínima mensal (°C):	13,8°C (média climatológica: 12,8°C)
Temperatura máxima mensal (°C):	27,8°C em 16 de Maio [recorde mensal: 30,9°C em 03 de Maio de 2001]
Temperatura mínima mensal (°C):	8,6°C em 1º de Maio [recorde mensal: 1,4°C em 31 de Maio de 1979]
Umidade Relativa	
Média mensal (%):	83,2% (média climatológica: 82,4%)
Média mínima mensal (%):	60,4% (média climatológica: 57,0%)
Menor valor registrado (%):	33%, dia 03 de Maio.
Nº dias com UR<40%:	2 dias (média climatológica: 4 dias)
Fenômenos	
Nº dias com trovoadas:	4 dias (média climatológica: 2 dias)
Nº dias com garoa:	10 dias (média climatológica: 5 dias)
Nº dias com orvalho:	21 dias (média climatológica: 16 dias)
Nº dias com granizo:	0 dia (média climatológica: 0 dia)
Nº dias com nevoeiro:	7 dias (média climatológica: 13 dias)
Radiação	
Nº horas de brilho solar	135,1 h (média climatológica: 164,4h)
Vento	
Maior rajada horária (m/s):	11 m/s WNW (15 de Maio, por volta de 13h20min)

A seguir, gráficos de precipitação, temperatura e umidade relativa dos últimos 12 meses, com destaque para Maio/2016:

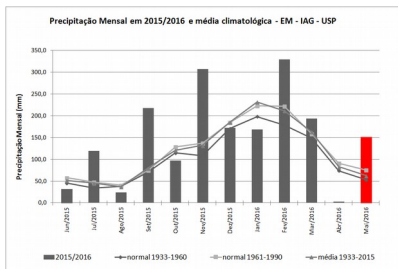


Figura 1: Precipitação Mensal em 2015/2016, médias e normais climatológicas.

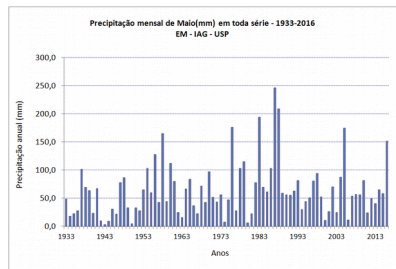


Figura 2: Precipitação mensal em Maio de 1933 a 2016.

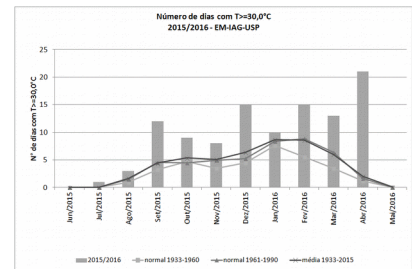


Figura 3: Número de dias com T>=30,0°C. 2015/2016 - EM-IAG-USP

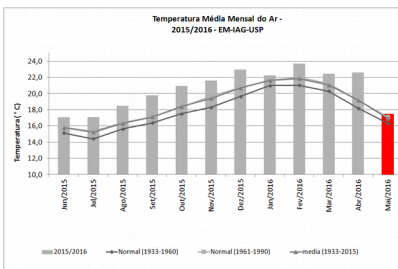


Figura 4: Temperatura média mensal em 2015/2016, médias e normais climatológicas.

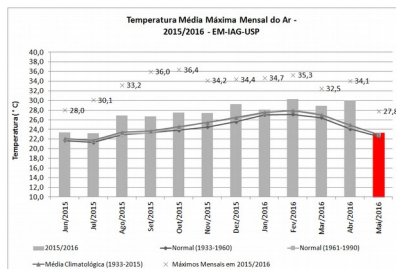


Figura 5: Temperaturas médias máximas e máximas mensais em 2015/2016, além de médias e normais climatológicas.

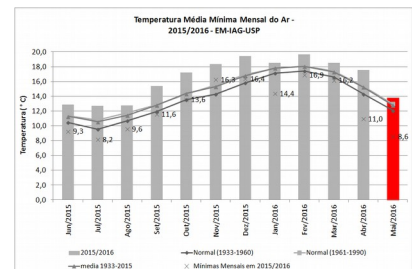


Figura 6: Temperaturas médias mínimas e mínimas mensais em 2015/2016, além de médias e normais climatológicas.

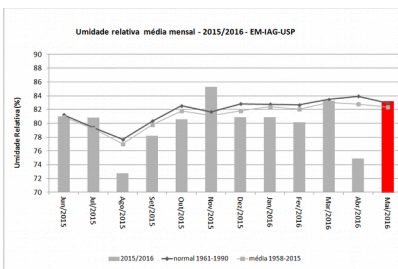


Figura 7: Umidade relativa média mensal em 2015/2016, médias e normais climatológicas.

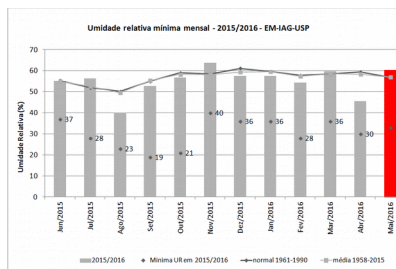


Figura 8: Umidade relativa média mínima mensal e mínimas mensais em 2015/2016, além de médias e normais climatológicas.

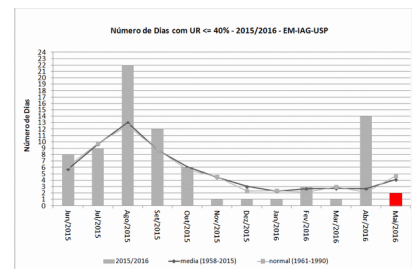


Figura 9: Número mensal de dias com UR<=40% em 2015/2016, médias e normais climatológicas.