



Setembro de 2015

Setembro/2015 foi um mês chuvoso, com total mensal de 217,7mm, o que representa pouco mais de 180% acima da média climatológica de 77,7mm. O maior valor de precipitação em Setembro, desde 1933, ocorreu no ano de 2001, totalizando 244,4mm. Os valores de temperatura média mensal, média máxima mensal e média mínima mensal ficaram todos acima de suas correspondentes médias climatológicas. Nas ocorrências de Setembro/2015, comparadas a este mês desde 1933, tivemos quebras de alguns records. Foi um mês quente com temperatura máxima mensal de 36,1°C no dia 24 de Setembro; a média das temperaturas mínimas foi 15,4°C, consideravelmente acima da média climatológica de 12,8°C; além disso, houve um total de 12 dias com $T \geq 30,0^\circ\text{C}$. Os valores de umidade relativa média mensal e média mínima ficaram todos abaixo das correspondentes médias climatológicas.

Chuva	
Total Mensal (mm):	217,7mm (média climatológica: 77,1mm)
Posição no ranking:	3º mês de Setembro mais chuvoso (desde 1933)
Dia mais chuvoso:	85,0mm (dia 8 de Setembro)
Máxima altura horária (mm):	20,7mm, das 16h-17h no dia 8 de Setembro
Nº dias com chuva:	22 dias (média climatológica: 14 dias)
Temperatura	
Média mensal (°C):	19,8°C (média climatológica: 17,1°C)
Média máxima mensal (°C):	26,7°C (média climatológica: 23,6°C)
Média mínima mensal (°C):	15,4°C (média climatológica: 12,8°C)
Temperatura máxima mensal (°C):	36,1°C (em 24 de Setembro)
Temperatura mínima mensal (°C):	11,6°C (em 13 de Setembro)
Umidade Relativa	
Média mensal (%):	78,2% (média climatológica: 80,0%)
Média mínima mensal (%):	52,7% (média climatológica: 55,3%)
Menor valor registrado (%):	19% (em 24 de Setembro)
Nº dias com UR<40%:	12 dias (média climatológica: 4 dias)
Fenômenos	
Nº dias com trovoada:	6 dias (média climatológica: 4 dias)
Nº dias com garoa:	14 dias (média climatológica: 9 dias)
Nº dias com orvalho:	10 dias (média climatológica: 9 dias)
Nº dias com granizo:	0 dia (média climatológica: 0 dia)
Nº dias com nevoeiro:	4 dias (média climatológica: 12 dias)
Radiação	
Nº horas de brilho solar	136,5h (média climatológica: 141,0h)
Vento	
Maior rajada horária (m/s):	15m/s, direção W, em 28 de Setembro de 2015



A seguir, gráficos de precipitação, temperatura e umidade relativa dos últimos 12 meses, com destaque para Setembro/2015:

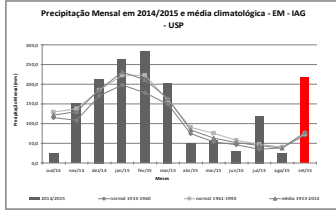


Figura 1: Precipitação mensal em 2014/2015, médias e normais climatológicas.

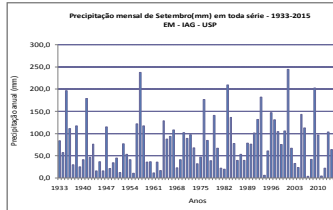


Figura 2: Precipitação mensal em Setembro, de 1933 a 2015.

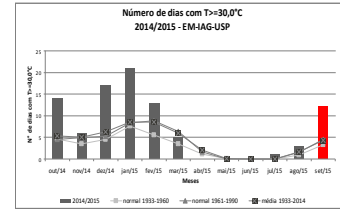


Figura 3: Número de dias com $T \geq 30,0^{\circ}\text{C}$.

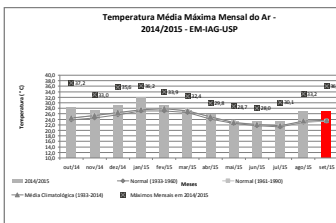


Figura 4: Temperatura média mensal em 2014/2015, além de médias e normais climatológicas.

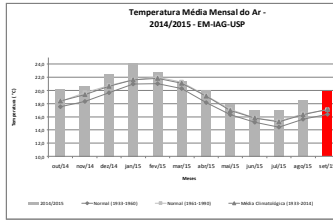


Figura 5: Temperaturas médias máximas e máximas mensais em 2014/2015, além de médias e normais climatológicas.

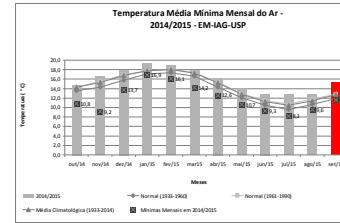


Figura 6: Temperaturas médias mínimas e mínimas mensais em 2014/2015, além de médias e normais climatológicas.

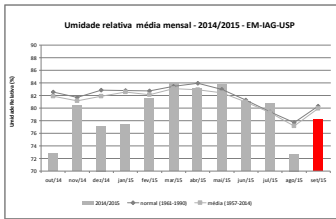


Figura 7: Umidade relativa média mensal em 2014/2015, além de médias e normais climatológicas.

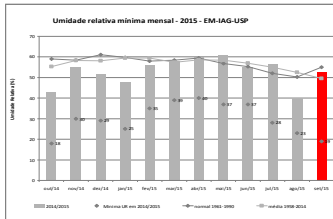


Figura 8: Umidade relativa média mínima mensal e mínimas mensais em 2014/2015, além de médias e normais climatológicas.

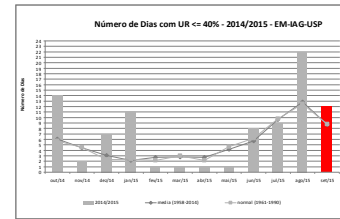


Figura 9: Número mensal de dias com $UR \leq 40\%$ em 2014/2015, além de médias e normais climatológicas.